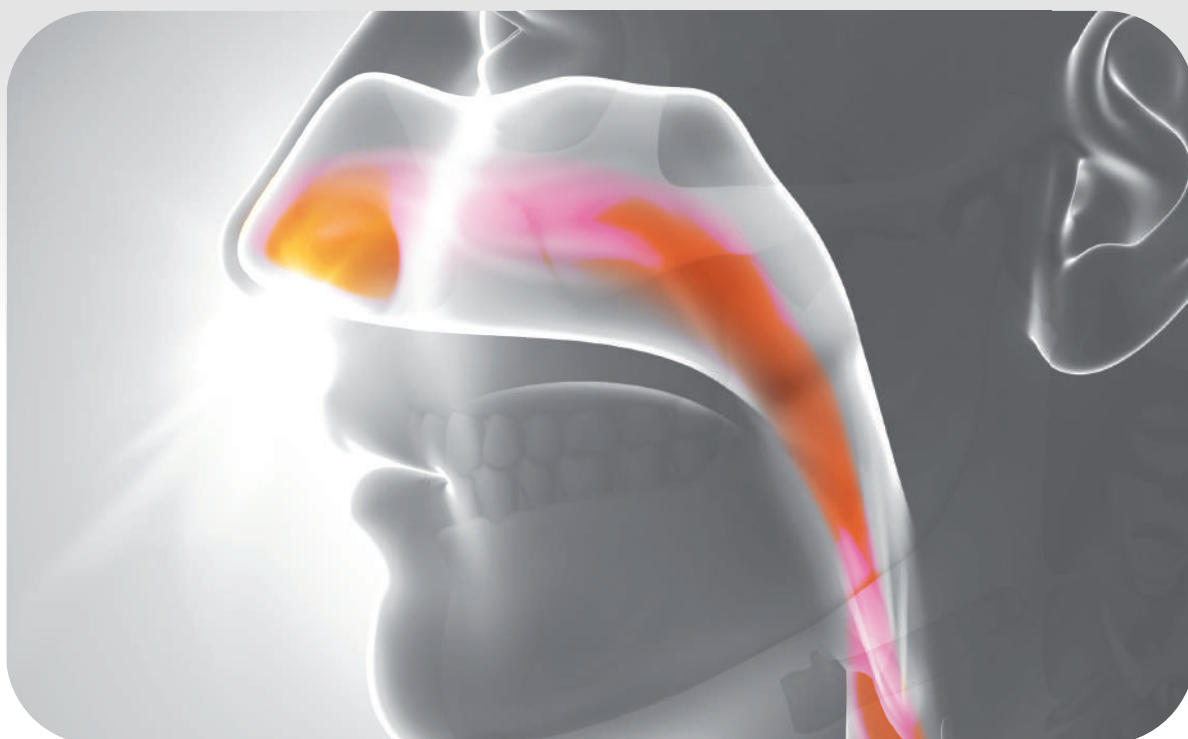
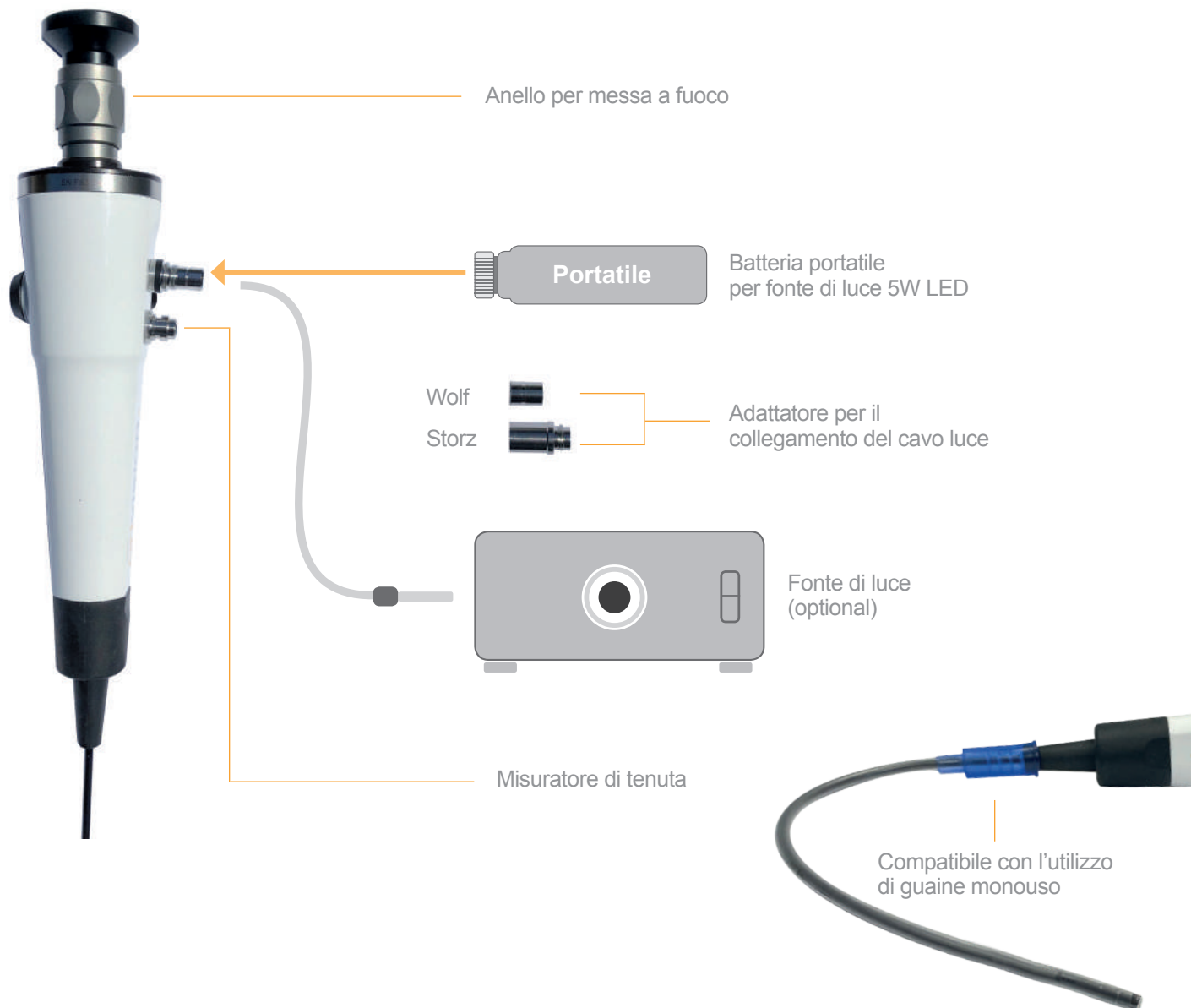


Nasofaringoscopia FS2



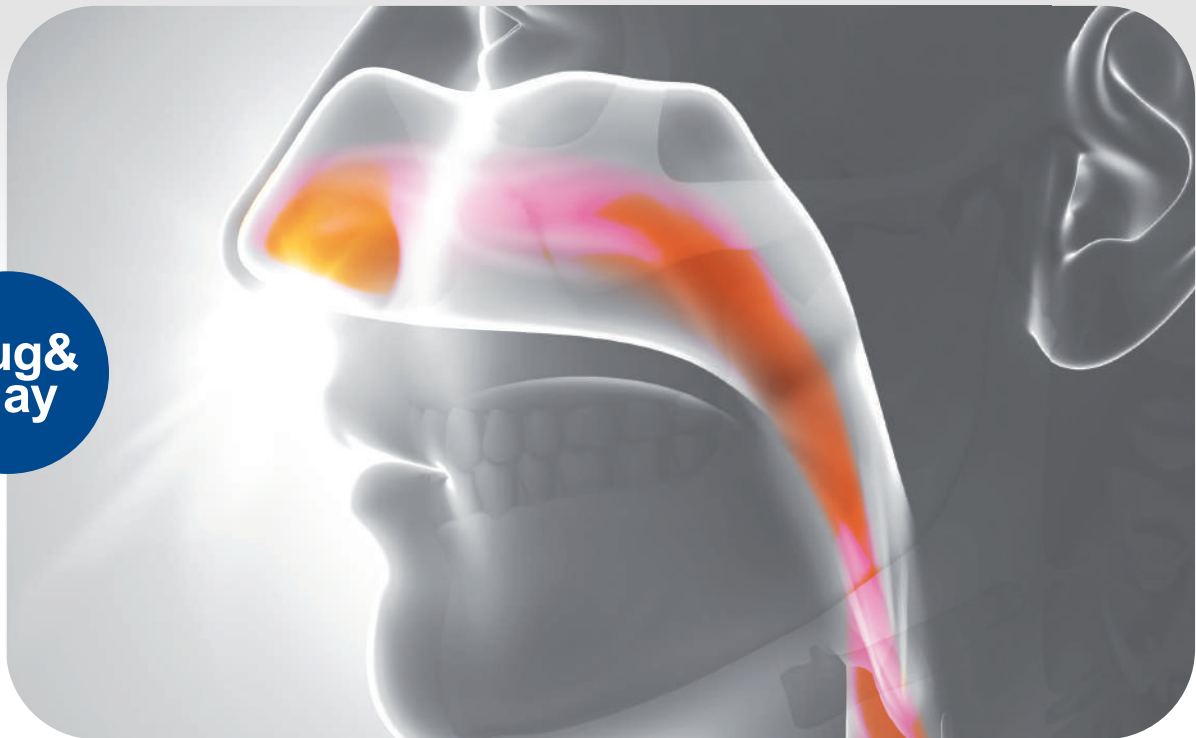
Nasofaringoscopio FS2



Scheda tecnica

Modello	FS2
Diametro	2.9 mm
Lunghezza operativa	300 mm
Angolazione alto/basso	130°
Angolo di apertura visuale	90°
Lunghezza focale	3-50 mm
Grado di protezione (Interazione ambientale)	IP68
Classe di rischio	Classe I

Video-Rino-Laringoscopio RSX/RSX-P



Plug & Play



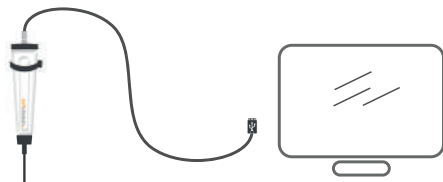
MATERIALE AD ESCLUSIVO USO INFORMATIVO PER OPERATORI SANITARI

Video-Rino-Laringoscopio RSX/RSX-P

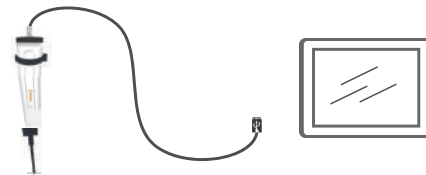
- RSX diametro 3.9 mm
- RSX-P diametro 2.9 mm
- Ultra compatto con LED integrato
- Connessione USB



Connessione diretta al PC Medicaale



Connessione diretta al Tablet Medicaale



Scheda tecnica

Modello	RSX	RSX-P
Diametro	3.9 mm	2.9 mm
Lunghezza operativa	310 mm	310 mm
Angolazione alto/basso	130°	130°
Angolo di apertura visuale	90°	90°
Lunghezza focale	10-55 mm	10-55 mm
Grado di protezione (Interazione ambientale)	IP68	IP68
Classe di rischio	Classe I	Classe I
Cavo di connessione	USB	USB
Interfaccia	USB	USB
Illuminazione	LED ad alta potenza integrata	LED ad alta potenza integrata

orlvision.
authorized sales partner

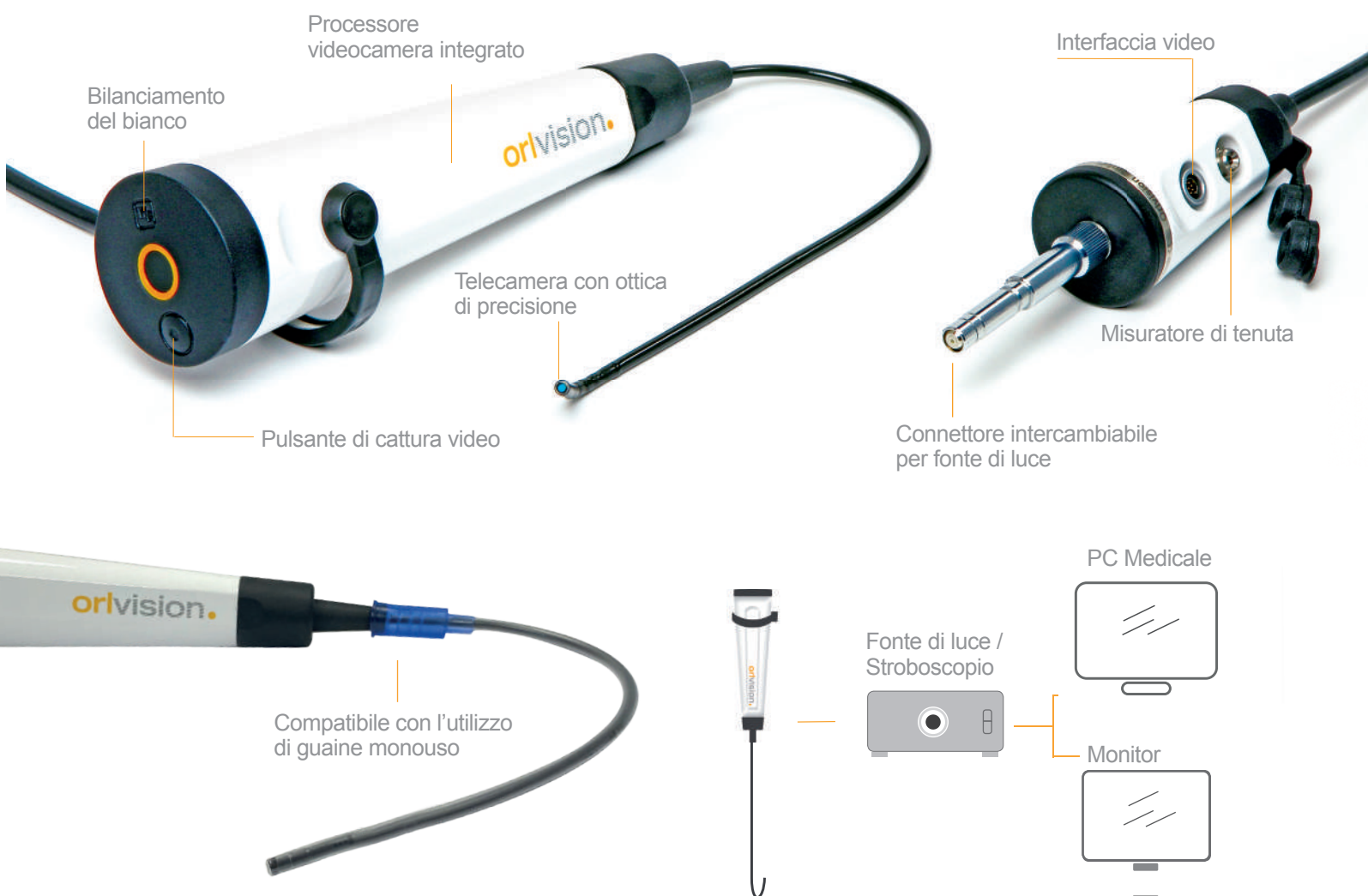
Video-Rino-Laringoscopio RS1

Plug & Play



MATERIALE AD ESCLUSIVO USO INFORMATIVO
PER OPERATORI SANITARI

Video-Rino-Laringoscopio RS1



Scheda tecnica

Modello	RS1
Diametro	3.9 mm
Lunghezza operativa	310 mm
Angolazione alto/basso	130°
Angolo di apertura visuale	90°
Lunghezza focale	10-55 mm
Grado di protezione (Interazione ambientale)	IP68
Classe di rischio	Classe I
Video	PALL / NTSC
Risoluzione	291.000 pixel (PAL)
Illuminazione	fibra ottica
Classe di protezione (shock elettrico)	Classe II

orlvision.
authorized sales partner